



KATALOG

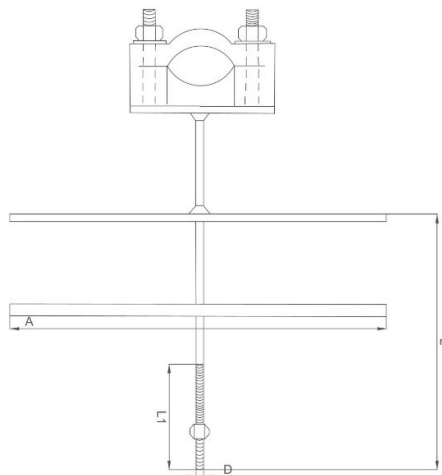
FIRMOWY

ELEMENTY STALOWE

Spis treści

UCHWYT DO MOCOWANIA KABLA NA SŁUPACH ŻN Z OSADZENIEM.....	3
UCHWYT PODWÓJNY DO MOCOWANIA KABLA NA SŁUPACH ŻN Z OSADZENIEM.....	4
UCHWYT KABLA POJEDYNCZY NA SŁUP EPV	5
HAK NAKRĘTKOWY.....	6
ŚRUBA HAKOWA	7
UCHWYT DO WYSIĘGNIKA DO LAMP OŚWIETLENIA ULICZNEGO	8
UCHWYT DO WYSIĘGNIKA DO LAMP OŚWIETLENIA ULICZNEGO	9
HAK DO SŁUPÓW OKRĄGŁYCH.....	10
WYSIĘGNIK RUROWY	11
WYSIĘGNIK RUROWY Z OBEJMAMI	12
OBEJMA.....	13
OBEJMA.....	14
OBEJMA.....	15
UCHWYT RURY FI	16
KONSTRUKCJA MOCNA KM-1.....	17
KONSTRUKCJA MOCNA KM-3.....	18
KONSTRUKCJA MOCNA KM-6.....	19
KONSTRUKCJA MOCMA KM-9.....	20
UCHWYT SŁUPA WIROWANEGO Z HAKIEM	21
UCHWYT SŁUPA WIROWANEGO NAROŻNY	22
OBEJMA Z UCHWYTEM NA WYSIĘGNIK	23
UCHWYT NA SZTYCĘ.....	24
KONSTRUKCJA STĘŻAJĄCA	25
POPRZECZNIK NAROŻNY PN-1.....	26
POPRZECZNIK NAROŻNY PN-4.....	27
POPRZECZNIK PRZELOTOWY PP-3.....	28
POPRZECZKA PRZELOTOWA PANORAMA	29
POPRZECZKA PRZELOTOWA PANORAMA KRAŃCOWA.....	30
POPRZECZNIK PRZELOTOWY BOCZNY.....	31
ZACISK UZIOMU	32
UZIOM PRĘTOWY	33
UZIOM PRĘTOWY NAKRĘTKOWY	34
TRZON KABŁĄKOWY TKS PROSTY.....	35
TRZON KABŁĄKOWY TKS MOCOWANY TAŚMĄ	36

UCHWYT DO MOCOWANIA KABLA NA SŁUPACH ŻN Z OSADZENIEM

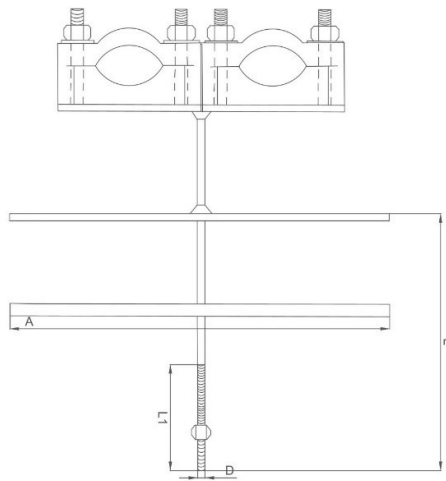


Zastosowanie: Uchwyt kabla pojedynczy do budowy linii kablowych. Umożliwiają prowadzenie kabla wzdłuż ŻN.

SYMBOL	Wymiary (mm)					Wykonanie
	L	L1	A	D	Zakres mocowania	
UŻN 9-28	200	105	150	10	9-28	Stal ocynkowana galwanicznie
UŻN 30-40	200	105	150	10	30-40	Stal ocynkowana galwanicznie
UŻN 65-75	200	105	150	10	65-75	Stal ocynkowana galwanicznie
UŻN 85-90	200	105	150	10	85-90	Stal ocynkowana galwanicznie
*	250	105	150	10	9-28	Stal ocynkowana galwanicznie
*	250	105	150	10	30-40	Stal ocynkowana galwanicznie
*	250	105	150	10	65-75	Stal ocynkowana galwanicznie
*	250	105	150	10	85-90	Stal ocynkowana galwanicznie
*	300	105	150	10	9-28	Stal ocynkowana galwanicznie
*	300	105	150	10	30-40	Stal ocynkowana galwanicznie
*	300	105	150	10	65-75	Stal ocynkowana galwanicznie
*	300	105	150	10	85-90	Stal ocynkowana galwanicznie
*	330	105	150	10	9-28	Stal ocynkowana galwanicznie
*	330	105	150	10	30-40	Stal ocynkowana galwanicznie
*	330	105	150	10	65-75	Stal ocynkowana galwanicznie
*	330	105	150	10	85-90	Stal ocynkowana galwanicznie

*pod zamówienie

UCHWYT PODWÓJNY DO MOCOWANIA KABLA NA SŁUPACH ŻN Z OSADZENIEM

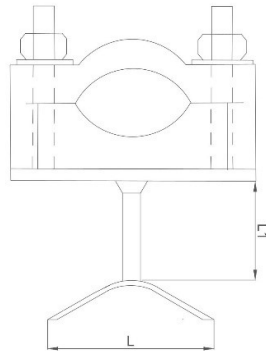


Zastosowanie: Uchwyt kabla pojedynczy do budowy linii kablowych. Umożliwiają prowadzenie kabla wzdłuż ŻN.

SYMBOL	Wymiary (mm)					Wykonanie
	L	L1	A	D	Zakres mocowania	
UŻN 2X9-28	200	105	150	10	9-28	Stal ocynkowana galwanicznie
UŻN 2X30-40	200	105	150	10	30-40	Stal ocynkowana galwanicznie
UŻN 2X65-75	200	105	150	10	65-75	Stal ocynkowana galwanicznie
*	250	105	160	12	9-28	Stal ocynkowana galwanicznie
*	250	105	160	12	30-40	Stal ocynkowana galwanicznie
*	250	105	160	12	65-75	Stal ocynkowana galwanicznie
*	300	105	160	12	9-28	Stal ocynkowana galwanicznie
*	300	105	160	12	30-40	Stal ocynkowana galwanicznie
*	300	105	160	12	65-75	Stal ocynkowana galwanicznie
*	330	105	160	12	9-28	Stal ocynkowana galwanicznie
*	330	105	160	12	30-40	Stal ocynkowana galwanicznie
*	330	105	160	12	65-75	Stal ocynkowana galwanicznie

*pod zamówienie

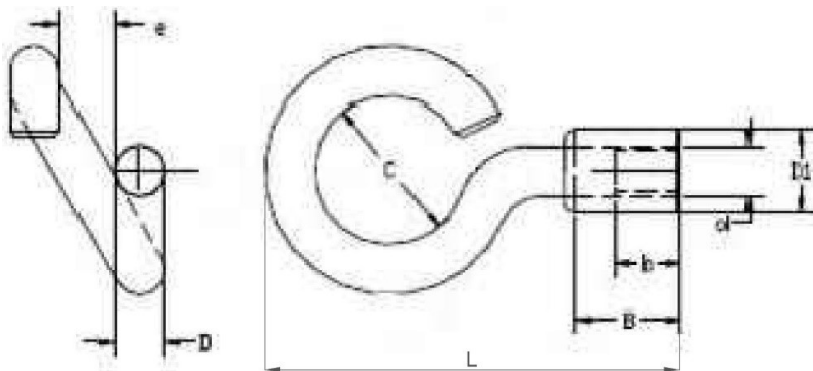
UCHWYT KABLA POJEDYNCZY NA SŁUP EPV



Zastosowanie: Uchwyty kabla w tworzywie do budowy linii kablowych. Umożliwiają zamontowanie kabla na żerdzi EPV lub na płaskich podłożach.

SYMBOL	Wymiary (mm)			Wykonanie
	L	L1	Zakres mocowania	
UEP 9-28	50	35	9-28	Stal ocynkowana galwanicznie
UEP 30-40	50	35	30-40	Stal ocynkowana galwanicznie
UEP 65-75	50	35	65-75	Stal ocynkowana galwanicznie
UEP 85-90	50	35	85-90	Stal ocynkowana galwanicznie

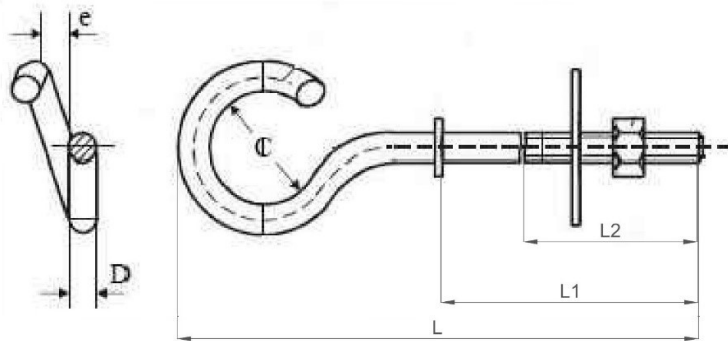
HAK NAKRĘTKOWY



Zastosowanie: Hak nakręcany na pręt gwintowany, stosowany przy budowie sieci napowietrznych.

SYMBOL	Pręt	Wymiary (mm)							Wykonanie
		D	L	D1	B	b	C	e	
HN M16	M16	16	160	25	35	20	36	20	Stal ocynkowana ogniowo
HN M20	M20	20	170	26	40	20	36	20	Stal ocynkowana ogniowo

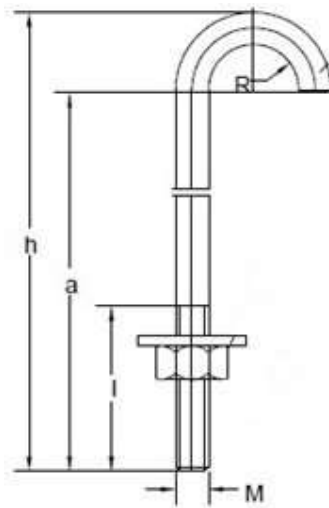
ŚRUBA HAKOWA



Zastosowanie: Podstawowe uchwyty na słup ŻN lub EPV do budowy sieci napowietrznych

SYMBOL	Gwint	Wymiary (mm)							Wykonanie
		podkładka	L1	L	L2	C	D	e	
SH 16X160	M16	4x50x50	160	290	90	36	16	20	Stal ocynkowana ogniowo
SH 16X200	M16	4x50x50	200	325	90	36	16	20	Stal ocynkowana ogniowo
SH 16X250	M16	4x50x50	250	385	90	36	16	20	Stal ocynkowana ogniowo
SH 16X300	M16	4x50x50	300	440	90	36	16	20	Stal ocynkowana ogniowo
SH 16X350	M16	4x50x50	350	485	90	36	16	20	Stal ocynkowana ogniowo
SH 16X400	M16	4x50x50	400	530	90	36	16	20	Stal ocynkowana ogniowo
SH 16X450	M16	4x50x50	450	580	90	36	16	20	Stal ocynkowana ogniowo
SH 20X160	M20	4x60x60	160	295	90	36	20	20	Stal ocynkowana ogniowo
SH 20X200	M20	4x60x60	200	330	90	36	20	20	Stal ocynkowana ogniowo
SH 20X250	M20	4x60x60	250	390	90	36	20	20	Stal ocynkowana ogniowo
SH 20X300	M20	4x60x60	300	445	90	36	20	20	Stal ocynkowana ogniowo
SH 20X350	M20	4x60x60	350	490	90	36	20	20	Stal ocynkowana ogniowo
SH 20X400	M20	4x60x60	400	535	90	36	20	20	Stal ocynkowana ogniowo

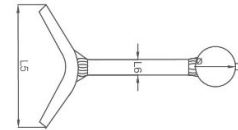
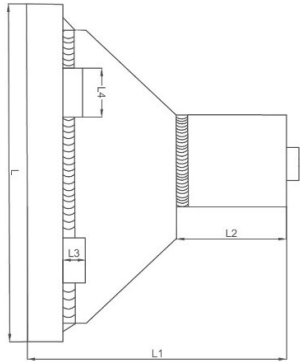
UCHWYT DO WYSIĘGNIKA DO LAMP OŚWIETLENIA ULICZNEGO



Zastosowanie: Uchwyty do montażu wysięgnika lampowego na żerdziach ŻN

SYMBOL	Wymiary (mm)				Wykonanie
	M	a	h	l	
J-150/50	16	160	210	90	Stal ocynkowana ogniowo
J-200/50	16	200	260	160	Stal ocynkowana ogniowo

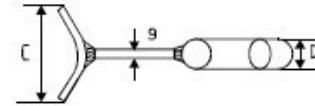
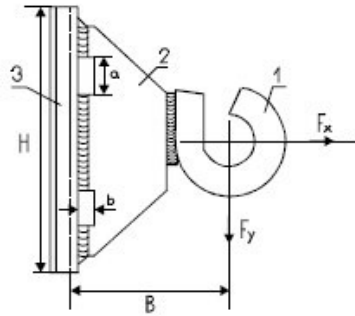
UCHWYT DO WYSIĘGNIKA DO LAMP OŚWIETLENIA ULICZNEGO



Zastosowanie: służy do montażu wysięgnika do opraw oświetleniowych na żerdziach ŻN i EPV.

SYMBOL	Wymiary (mm)								Wykonanie
	L	L1	L2	L3	L4	L5	L6	Ø	
UR 50/SOT	150	130	55	4	20	55	4	50	Stal ocynkowana ogniowo

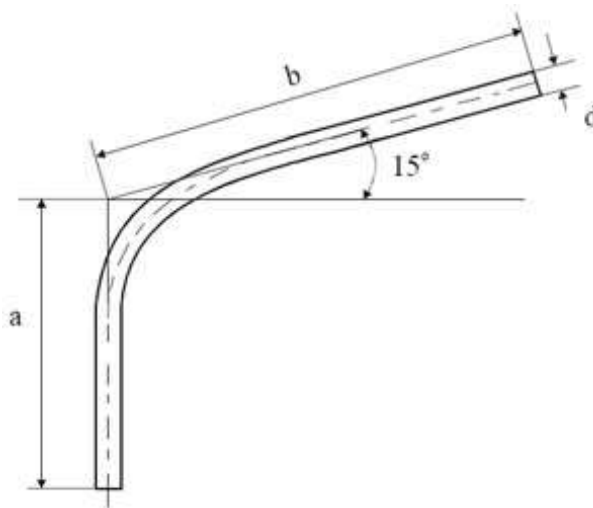
HAK DO SŁUPÓW OKRĄGLYCH



Zastosowanie: Haki stosowane są zamocowania uchwytów odciągowych linii głównej i przyłączy.

SYMBOL	Wymiary (mm)								Obciążenie dop. (kN)		Wykonanie
	hak	H	D	a	b	B	C	g	F _x	F _y	
H SOT-16	16	150	16	25	4	85	55	4	7,3	3,3	Stal ocynkowana ogniowo
H SOT-20	20	150	20	25	4	90	55	4	13,5	6,0	Stal ocynkowana ogniowo

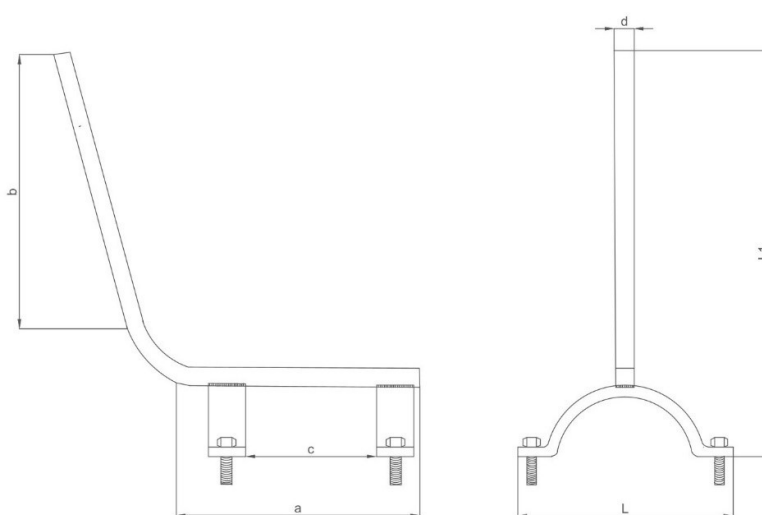
WYSIĘGNIK RUROWY



Zastosowanie: Wysięgniki służą do montażu opraw oświetleniowych na żerdziach ŻN i EPV

SYMBOL	Wymiary (mm)			Wykonanie
	a	b	d	
W49 50X40	500	400	49	Stal ocynkowana ogniowo
W49 50X100	500	1000	49	Stal ocynkowana ogniowo
W49 50X150	500	1500	49	Stal ocynkowana ogniowo
W49 50X200	500	2000	49	Stal ocynkowana ogniowo
W49 50X250	500	2500	49	Stal ocynkowana ogniowo
W49 50X300	500	3000	49	Stal ocynkowana ogniowo

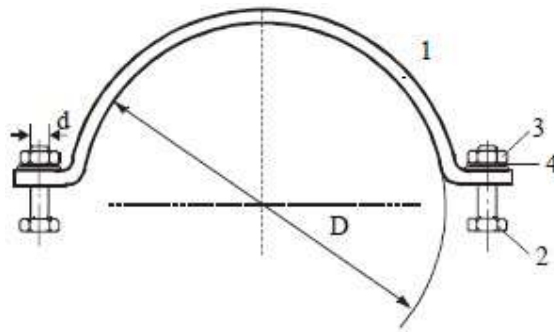
WYSIĘGNIK RUROWY Z OBEJMAMI



Zastosowanie: Wyświetlnik z obejmami przeznaczony jest do zamocowania opraw rtęciowych i sodowych na słupach wirowych pod przewodami mocowany osobnymi obejmami.

SYMBOL	Wymiary (mm)					Wykonanie
	a	b	d	L	Śruba	
W49 50X40/O2	500	400	49	190-220	M16x65	Stal ocynkowana ogniowo
W49 50X40/O3	500	400	49	240-270	M16x65	Stal ocynkowana ogniowo
W49 50X40/O4	500	400	49	280	M16x65	Stal ocynkowana ogniowo
W49 50X100/O2	500	1000	49	190-220	M16x65	Stal ocynkowana ogniowo
W49 50X100/O3	500	1000	49	240-270	M16x65	Stal ocynkowana ogniowo
W49 50X100/O4	500	1000	49	280	M16x65	Stal ocynkowana ogniowo
W49 50X150/O2	500	1500	49	190-220	M16x65	Stal ocynkowana ogniowo
W49 50X150/O3	500	1500	49	240-270	M16x65	Stal ocynkowana ogniowo
W49 50X150/O4	500	1500	49	280	M16x65	Stal ocynkowana ogniowo
W49 50X200/O2	500	2000	49	190-220	M16x65	Stal ocynkowana ogniowo
W49 50X200/O3	500	2000	49	240-270	M16x65	Stal ocynkowana ogniowo
W49 50X200/O4	500	2000	49	280	M16x65	Stal ocynkowana ogniowo
W49 50X250/O2	500	2500	49	190-220	M16x65	Stal ocynkowana ogniowo
W49 50X250/O3	500	2500	49	240-270	M16x65	Stal ocynkowana ogniowo
W49 50X250/O4	500	2500	49	280	M16x65	Stal ocynkowana ogniowo
W49 50X300/O2	500	3000	49	190-220	M16x65	Stal ocynkowana ogniowo
W49 50X300/O3	500	3000	49	240-270	M16x65	Stal ocynkowana ogniowo
W49 50X300/O4	500	3000	49	280	M16x65	Stal ocynkowana ogniowo

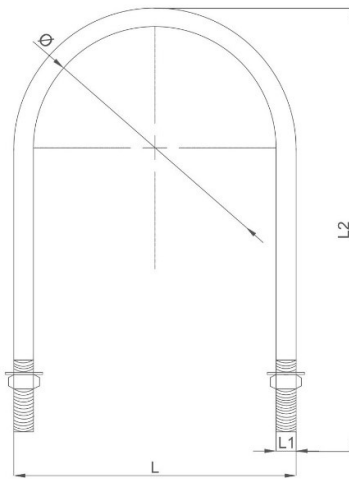
OBEJMA



Zastosowanie: Przeznaczona do uzupełniania obwodu przy konstrukcjach do słupów wirowych.

SYMBOL	Wymiary (mm)				Wykonanie
	L	Płaskownik	D	śruba	
O-2	285	50x6	190-220	M16x80	Stal ocynkowana ogniowo
O-3	340	50x6	240-270	M16x80	Stal ocynkowana ogniowo
O-4	380	50x6	280	M16x80	Stal ocynkowana ogniowo

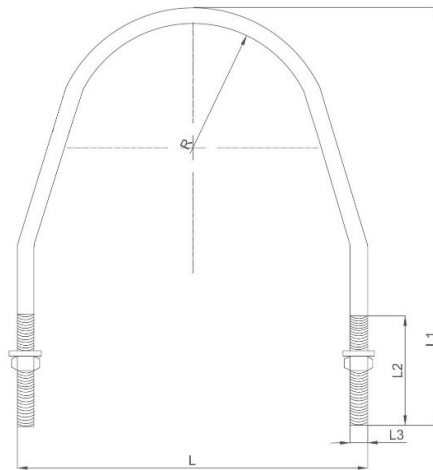
OBEJMA



Zastosowanie: Przeznaczona do mocowania ustojów przy słupach wirowych

SYMBOL	Wymiary (mm)			Wykonanie
	L	L1	L2	
OU-2	650	16	630	Stal ocynkowana galwanicznie
OB-8	290	16	330	Stal ocynkowana galwanicznie
OB-9	305	16	430	Stal ocynkowana galwanicznie

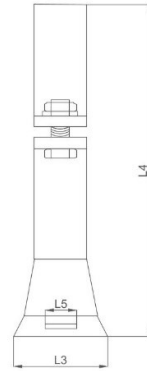
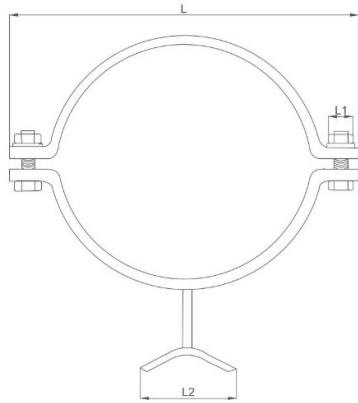
OBEJMA



Zastosowanie: Przeznaczona do mocowania ustojów przy słupach wirowych

SYMBOL	Wymiary (mm)				Wykonanie
	L	L1	L2	L3	
OU-1	670	210	160	16	Stal ocynkowana galwanicznie
OU-1A	355	425	160	16	Stal ocynkowana galwanicznie

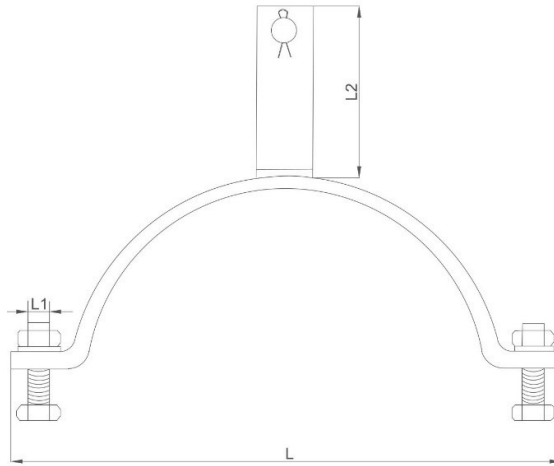
UCHWYT RURY



Zastosowanie: Uchwyt służy do mocowania rur na słupach wirowych. Mocowane za pomocą taśmy stalowej.

SYMBOL	Wymiary (mm)							Wykonanie
	L	L1	L2	L3	L4	L5	rura max	
UEP F-160	230	16	50	60	190	20	160	Stal ocynkowana ogniowo
UEP F-110	170	8	50	60	140	20	110	Stal ocynkowana ogniowo

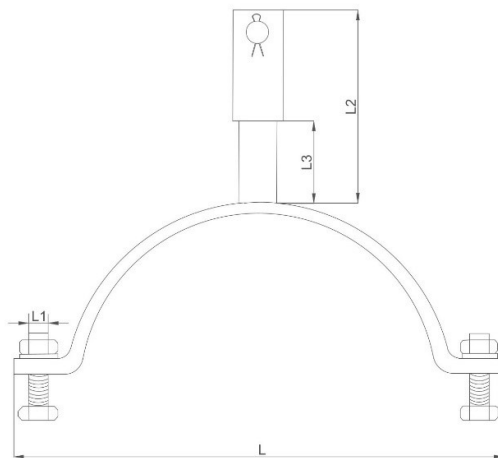
KONSTRUKCJA MOCNA KM-1



Zastosowanie: Konstrukcje mocne KM stosowane są do mocowania izolatorów typu S-80 i S-115 na słupach wirowanych

SYMBOL	Wymiary (mm)			Wykonanie
	L	L1	L2	
KM-1/O2	285	16	120	Stal ocynkowana ogniowo
KM-1/O3	345	16	120	Stal ocynkowana ogniowo
KM-1/O4	380	16	120	Stal ocynkowana ogniowo

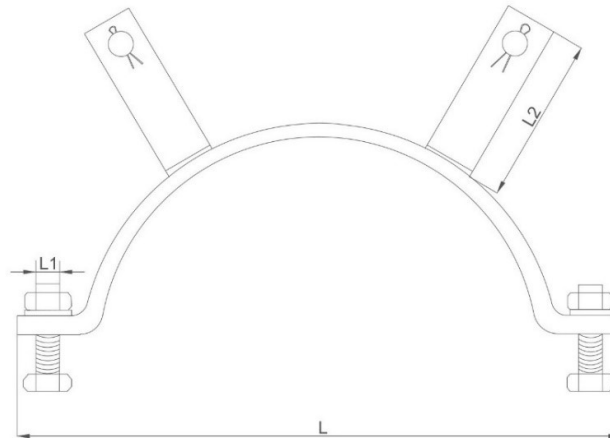
KONSTRUKCJA MOCNA KM-2



Zastosowanie: Konstrukcje mocne KM stosowane są do mocowania izolatorów typu S-80 i S-115 na słupach wirowanych

SYMBOL	Wymiary (mm)				Wykonanie
	L	L1	L2	L3	
KM-2/O2	285	16	200	80	Stal ocynkowana ogniowo
KM-2/O3	345	16	200	80	Stal ocynkowana ogniowo
KM-2/O4	380	16	200	80	Stal ocynkowana ogniowo

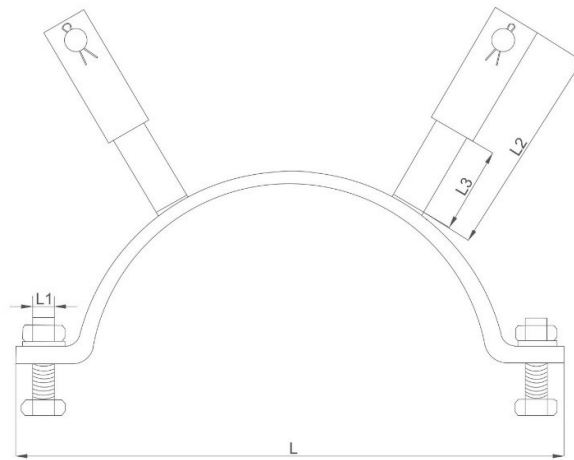
KONSTRUKCJA MOCNA KM-5



Zastosowanie: Konstrukcje mocne KM stosowane są do mocowania izolatorów typu S-80 i S-115 na słupach wirowanych.

SYMBOL	Wymiary (mm)			Wykonanie
	L	L1	L2	
KM-5/O2	285	16	120	Stal ocynkowana ogniowo
KM-5/O3	345	16	120	Stal ocynkowana ogniowo
KM-5/O4	380	16	120	Stal ocynkowana ogniowo

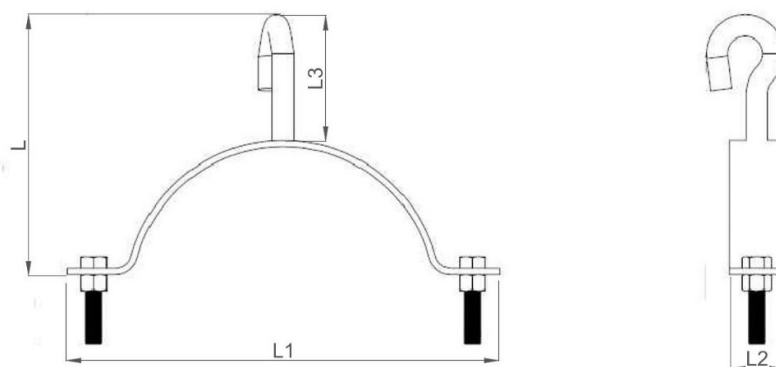
KONSTRUKCJA MOCMA KM-9



Zastosowanie: Konstrukcje mocne KM stosowane są do mocowania izolatorów typu S-80 i S-115 na słupach wirowanych.

SYMBOL	Wymiary (mm)				Wykonanie
	L	L1	L2	L3	
KM-9/O2	285	16	200	80	Stal ocynkowana ogniowo
KM-9/O3	345	16	200	80	Stal ocynkowana ogniowo
KM-9/O4	380	16	200	80	Stal ocynkowana ogniowo

UCHWYT SŁUPA WIROWANEGO Z HAKIEM

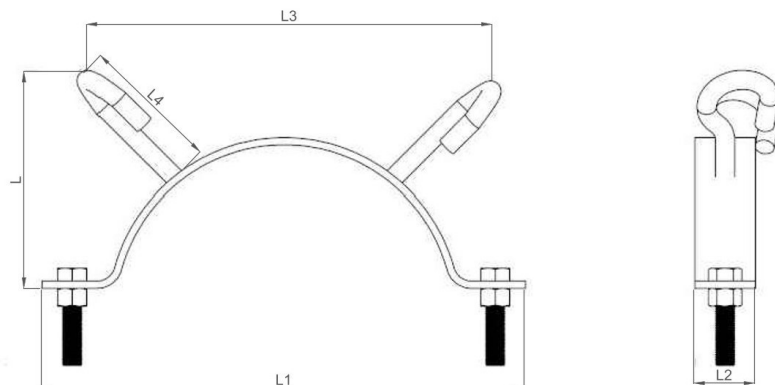


Zastosowanie: Służy do zawieszania uchwytów odciągowych i przelotowych mocujących samonośne przewody izolowane na słupach wirowanych nie posiadających otworów.

Dwa rodzaje grubości haka m16 i m20

SYMBOL	Wymiary (mm)						Wykonanie
	L	L1	L2	L3	Śruba	Pręt	
O-2/H16	240	285	50	130	16	16	Stal ocynkowana ogniowo
O-2/H20	240	285	50	130	16	20	Stal ocynkowana ogniowo
O-3/H16	240	345	50	130	16	16	Stal ocynkowana ogniowo
O-3/H20	240	345	50	130	16	20	Stal ocynkowana ogniowo
O-4/H16	240	380	50	130	16	16	Stal ocynkowana ogniowo
O-4/H20	240	380	50	130	16	20	Stal ocynkowana ogniowo

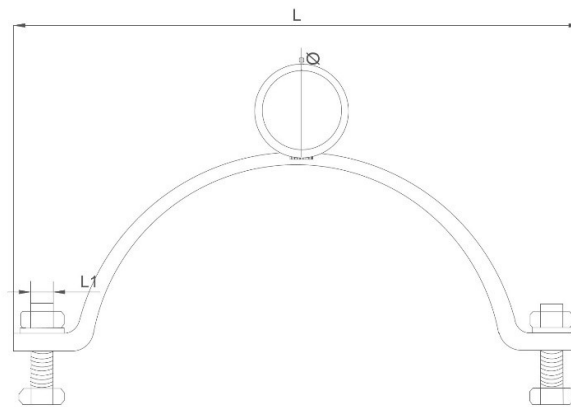
UCHWYT SŁUPA WIROWANEGO NAROŻNY



Zastosowanie: Służą do zawieszania uchwytów odciągowych i przelotowych mocujących samonośne przewody izolowane na słupach wirowanych nie posiadających otworów. Najczęściej znajduje zastosowanie w przypadku wykonywania dwóch lub więcej odgałęzień z jednego słupa.

SYMBOL	Wymiary (mm)						Wykonanie	
	L	L1	L2	L3	L4	Śruba		
O-2/H16X2	190	285	50	250	130	16	16	Stal ocynkowana ogniowo
O-2/H20X2	190	285	50	250	130	16	20	Stal ocynkowana ogniowo
O-3/H16X2	190	345	50	300	130	16	16	Stal ocynkowana ogniowo
O-3/H20X2	190	345	50	300	130	16	20	Stal ocynkowana ogniowo
O-4/H16X2	190	380	50	330	130	16	16	Stal ocynkowana ogniowo
O-4/H20X2	190	380	50	330	130	16	20	Stal ocynkowana ogniowo

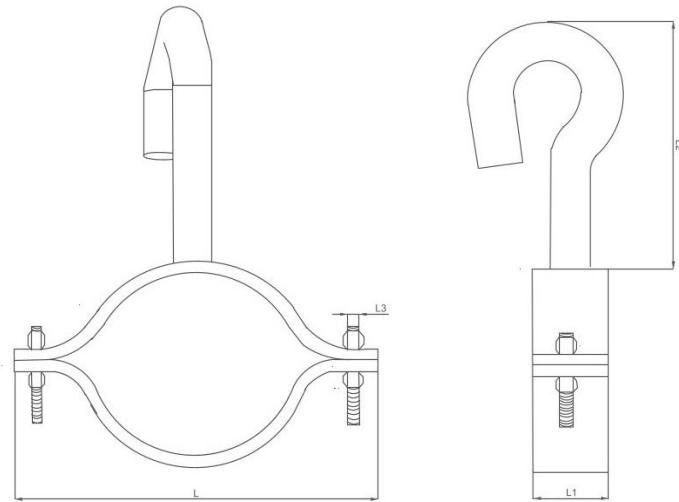
OBEJMA Z UCHWYTEM NA WYSIĘGNIK



Zastosowanie: Służy do mocowania wysięgników do lamp oświetlenia ulicznego.

SYMBOL	Wymiary (mm)			Wykonanie
	L	L1	Ø	
O-2/W50	285	16	50	Stal ocynkowana ogniowo
O-3/W50	345	16	50	Stal ocynkowana ogniowo
O-4/W50	380	16	50	Stal ocynkowana ogniowo

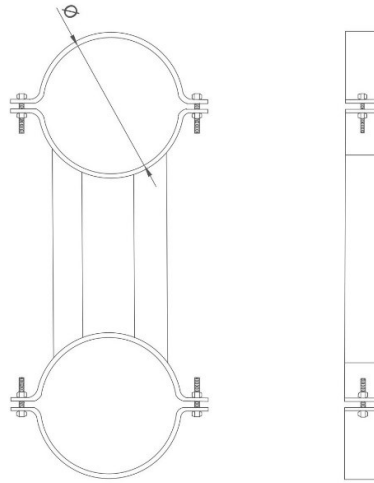
UCHWYT NA SZTYCĘ



Zastosowanie: Służy do zawieszania uchwytów odciągowych i przelotowych na konstrukcjach rurowych, stojakach budynków.

SYMBOL	Wymiary (mm)					Wykonanie
	L	L1	L2	L3	rura (max)	
UNS-75	130	40	130	8	75	Stal ocynkowana ogniowo

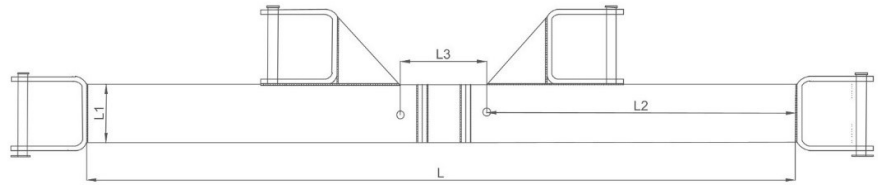
KONSTRUKCJA STEŻAJĄCA



Zastosowanie: Stosowana do montażu słupów typu „E” w układzie odporowym i narożnym zachowując odległość między żerdziami

SYMBOL	Wymiary Ø (mm)	Wykonanie
KS-1/E	250	Stal ocynkowana ogniowo
KS-2/E	280	Stal ocynkowana ogniowo
KS-3/E	300	Stal ocynkowana ogniowo
KS-4/E	420	Stal ocynkowana ogniowo
KS-5/E	450	Stal ocynkowana ogniowo

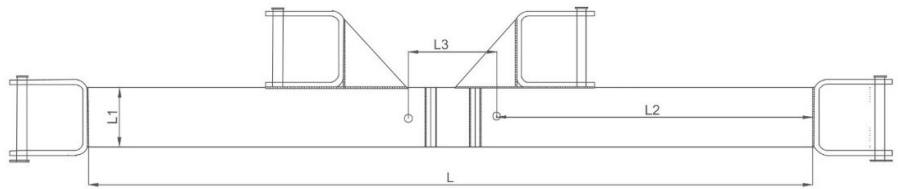
POPZECZNIK KOŃCOWY PK-1



Zastosowanie: Poprzecznik końcowy PK-1 do linii niskiego napięcia na żerdź wirowaną typu E

SYMBOL	Wymiary (mm)				Wykonanie
	L	L1	L2	L3	
PK-263/E	1400	80	550	300	Stal ocynkowana ogniowo
PK-1/E	1400	80	560	280	Stal ocynkowana ogniowo

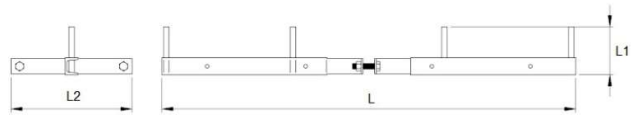
POPZECZNIK NAROŻNY PN-4



Zastosowanie: Poprzecznik narożny PN-4 do linii niskiego napięcia na żerdź wirowaną typu E

SYMBOL	Wymiary (mm)				Wykonanie
	L	L1	L2	L3	
PN-263/E	1400	80	450	300	Stal ocynkowana ogniowo
PN-4/E	1400	80	460	280	Stal ocynkowana ogniowo
PN-4/263	1500	80	500	300	Stal ocynkowana ogniowo
PN-1/E	1450	80	480	280	Stal ocynkowana ogniowo

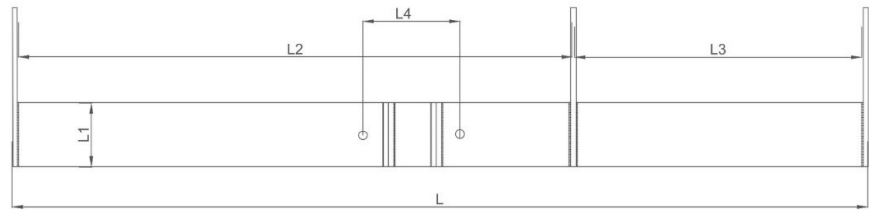
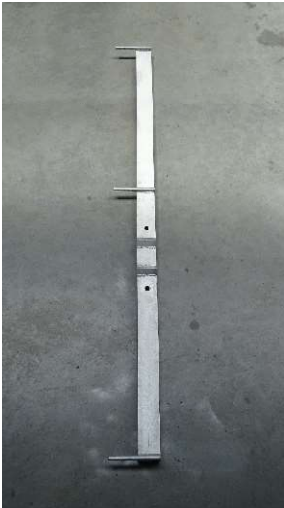
POPZECZNIK PRZELOTOWY PP-3



Zastosowanie: Konstrukcja przeznaczona do zawieszania przewodów na słupach wirowych w układzie płaskim

SYMBOL	Wymiary (mm)				Wykonanie
	L	L1	L2	L3	
PP-3/E	1200	150	280	350	Stal ocynkowana ogniowo
PP-1/E	1260	150	340	350	Stal ocynkowana ogniowo
PP-263/E	1260	150	390	350	Stal ocynkowana ogniowo

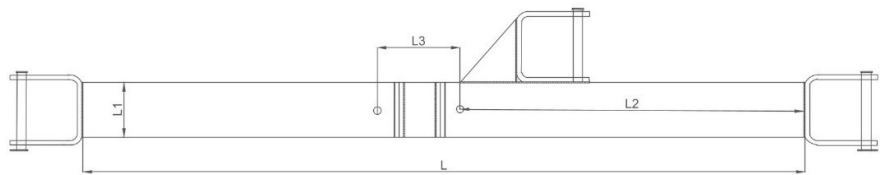
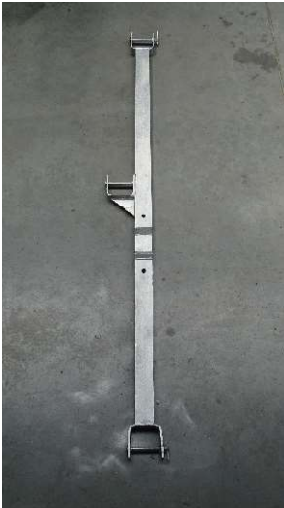
POPZECZKA PRZELOTOWA PANORAMA



Zastosowanie: Konstrukcja przeznaczona do zawieszania przewodów na słupach wirowych w układzie płaskim panorama.

SYMBOL	Wymiary (mm)					Wykonanie
	L	L1	L2	L3	L4	
PP-1/PANORAMA/30	2000	80	1140	8600	300	Stal ocynkowana ogniowo
PP-1/PANORAMA/28	2000	80	1140	8600	280	Stal ocynkowana ogniowo

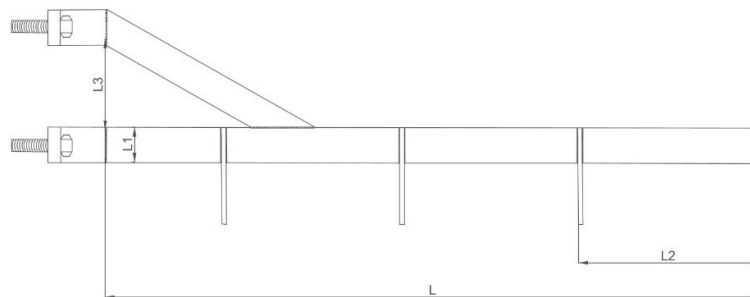
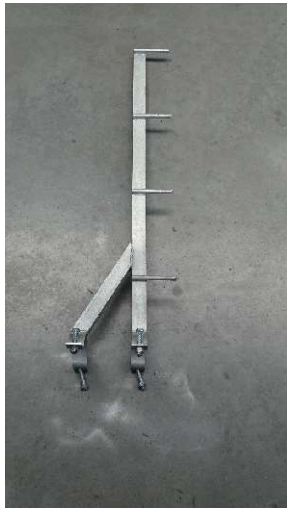
POPZRZECZKA PANORAMA KRAŃCOWA



Zastosowanie: Konstrukcja przeznaczona do zawieszania przewodów na słupach wirowych w układzie panorama.

SYMBOL	Wymiary (mm)				Wykonanie
	L	L1	L2	L3	
PK-PANORAMA/30	2000	80	1060	300	Stal ocynkowana ogniowo
PK-PANORAMA/28	2000	80	1070	280	Stal ocynkowana ogniowo

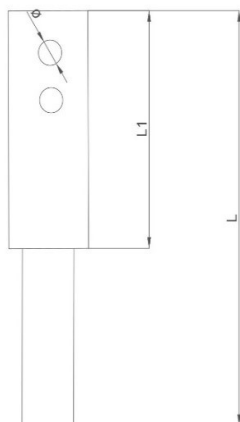
POPZECZNIK PRZELOTOWY BOCZNY



Zastosowanie: Konstrukcja przeznaczona do zawieszania przewodów na słupach wirowych w układzie płaskim panorama.

SYMBOL	Wymiary (mm)				Wykonanie
	L	L1	L2	L3	
PPB/O2	1250	80	370	230	Stal ocynkowana ogniowo
PPB/O3	1250	80	370	230	Stal ocynkowana ogniowo
PPB/O4	1250	80	370	230	Stal ocynkowana ogniowo

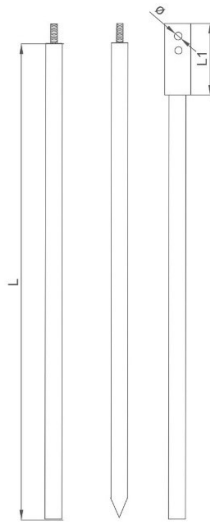
ZACISK UZIOMU



Zastosowanie: Element uziomu pionowego.

SYMBOL	Wymiary (mm)				Wykonanie
	L	L1	Ø	grubość pręta	
UZ 16 ZZ	25	170	10	16	Stal ocynkowana ogniowo

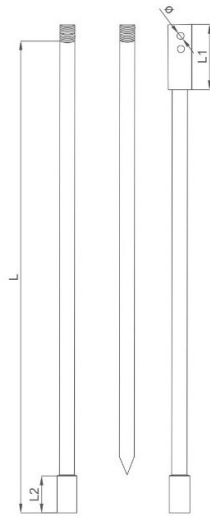
UZIOM PRĘTOWY



Zastosowanie: Uziom pionowy do wykonania ochrony przeciwporażeniowej.

SYMBOL	Wymiary (mm)				Wykonanie
	L	L1	Ø	grubość pręta	
UZ 16 3X1MOC	1000	170	10	16	Stal ocynkowana ogniowo
UZ 16 3X1,5MOC	1500	170	10	16	Stal ocynkowana ogniowo

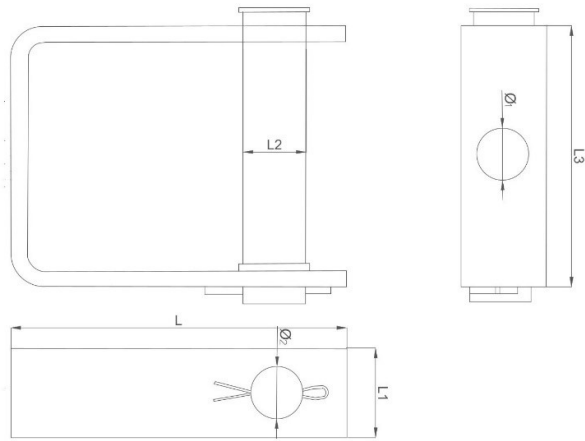
UZIOM PRĘTOWY NAKRĘTKOWY



Zastosowanie: Uziom pionowy do wykonania ochrony przeciwporażeniowej.

SYMBOL	Wymiary (mm)					Wykonanie
	L	L1	L2	Ø	grubość pręta	
UZ 16 3X1Ł16	1000	170	50	10	16	Stal ocynkowana ogniowo
UZ 16 3X1,5Ł16	1500	170	50	10	16	Stal ocynkowana ogniowo

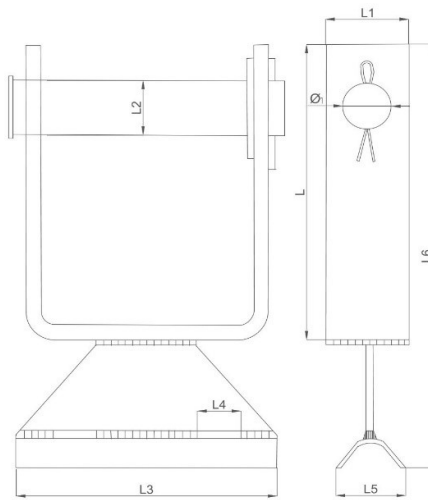
TRZON KABŁAKOWY TKS PROSTY



Zastosowanie: Służy do mocowania izolatorów szpulowych typu S na konstrukcjach wsporczych linii napowietrznych, przykręcany do słupa śrubą.

SYMBOL	Wymiary (mm)						Wykonanie
	L	L1	L2 grubość pręta	L3	Ø1	Ø2	
TKS-80	120	50	18	110	20	20	Stal ocynkowana ogniowo

TRZON KABŁAKOWY TKS MOCOWANY TAŚMĄ



Zastosowanie: Służy do mocowania izolatorów szpulowych typu S na konstrukcjach wsporczych linii napowietrznych, przykręcany do łupa za pomocą taśmy stalowej.

SYMBOL	Wymiary (mm)								Wykonanie
	L	L1	L2 grubość pręta	L3	L4	L5	L6	Ø1	
TKS/SOT	120	50	18	150	20	550	180	20	Stal ocynkowana ogniowo

W celu złożenia zamówienia, uzyskania dalszej specyfikacji technicznej wyrobów lub omówienia zamówienia specjalnego prosimy o kontakt poprzez:

- Telefon: 014 677 69 86 lub 501 490 803
- E-mail: zewkd@interia.pl

Zapraszamy na naszą stronę internetową www.zewkd.pl

